

DE MAASHORST

De Maashorst is een verrassend en gevarieerd natuurgebied in Noord-Brabant, gelegen tussen gemeenten Bernheze, Landerd, Oss en Uden. Het afwisselende landschap met diverse heuvelruggetjes, stuifduinen, heidevlaktes en bossen maakt dit gebied tot een perfecte mountainbike locatie.

MTB ROUTENETWERK DE MAASHORST

Het MTB Routenetwerk De Maashorst bestaat uit 5 routes met een totale lengte van circa 100 km. De routes hebben een aparte kleur en zijn onderling met elkaar verbonden door houten palen met daarop in het zwart het internationale MTB-teken.

FIETSVERHUUR

Bij onder andere de onderstaande locaties kun je mtb fietsen huren.

- Mastworp.nl
- Bikeadventure.nl
- Fietsclinicsnederland.nl

BLIJF OP JE EIGEN ROUTE

Fiets alleen daar waar het is toegestaan. En let daarbij op onderstaande borden in het veld.



rijrichting route



verbindings-/aanrijroute



stoppen
gevaarlijke kruising

GEDRAGSREGELS

Om te zorgen dat mountainbikers en andere recreanten elkaar niet 'in de wielen rijden' vragen wij u aandacht voor de volgende gedragsregels. Zo kan iedereen veilig en zonder hinder van elkaar, genieten van de natuur.

1. Respecteer plant én dier.
2. Fiets in kleine groepjes.
3. Waarschuw andere recreanten tijdig en vriendelijk.
4. Benader recreanten en drukke locaties stapvoets.
5. Voorkom onnodig remmen en spaar de ondergrond.
6. Maak geen onnodig lawaai.
7. Laat geen afval achter.
8. Fiets alleen in de aangegeven rijrichting.
9. Draag een helm voor je veiligheid.

OPMERKINGEN

Heb je opmerkingen over de paden of bewegwijzering, dan kun je dat melden bij IBN, 0413-282628. Bij voorbaat dank!

DE MAASHORST

**MOUNTAINBIKE
ROUTES IN
HET OERGBIED
100 KM UITDAGING
VOOR BEGINNERS
EN GEVORDERDEN**



COLOFON

Mede mogelijk gemaakt door team De Maashorst. Meer informatie over mountainbiken en De Maashorst mtbroutes.nl | bezoekdemaashorst.nl  
Ontwerp en opmaak: huyswerk.nl

HET OERGBIED  IN BRABANT



Struin door de wilde natuur van de Maashorst met aardbreuken, stuifduinen, bossen en heide. Baan je een weg langs bomen, beken en beesten. Spot de wisent, tauros en de Exmoorpony, de oorspronkelijke bewoners van het gebied. Ontdek de historische opgravingen, de oerschatten van de Maashorst. Leer van de boswachter over de wijst, de natte natuurparels van het landschap.

Trek stevige wandelschoenen aan. Volg je oerinstinct en ga!

STARTPUNTEN

De routes starten vanuit onderstaande locaties waar je kunt parkeren. Een aantal van deze locaties is tevens startpunt voor natuurgebied De Maashorst. Hier vind je meer informatie over het gebied en andere recreatieve mogelijkheden in de regio. Meestal is er ook gelegenheid om iets te eten, drinken en soms overnachten.

Hotel De Naaldhof Docfalaan 22, Oss

Openluchttheater Hoessenbosch

Hoessenboslaan 51, Berghem

De Kriekeput Schaijkseweg 3a, Herpen

Parkeerplaats Corridorweg Reek

Recreatiepark De Heidebloem

Noordhoekstraat 5, Schaijk

Camping De Heische Tip

Straatsven 4, Zeeland

Boerderij De Bosrand Bosdreef 5a, Uden

Restaurant 't Bomenpark

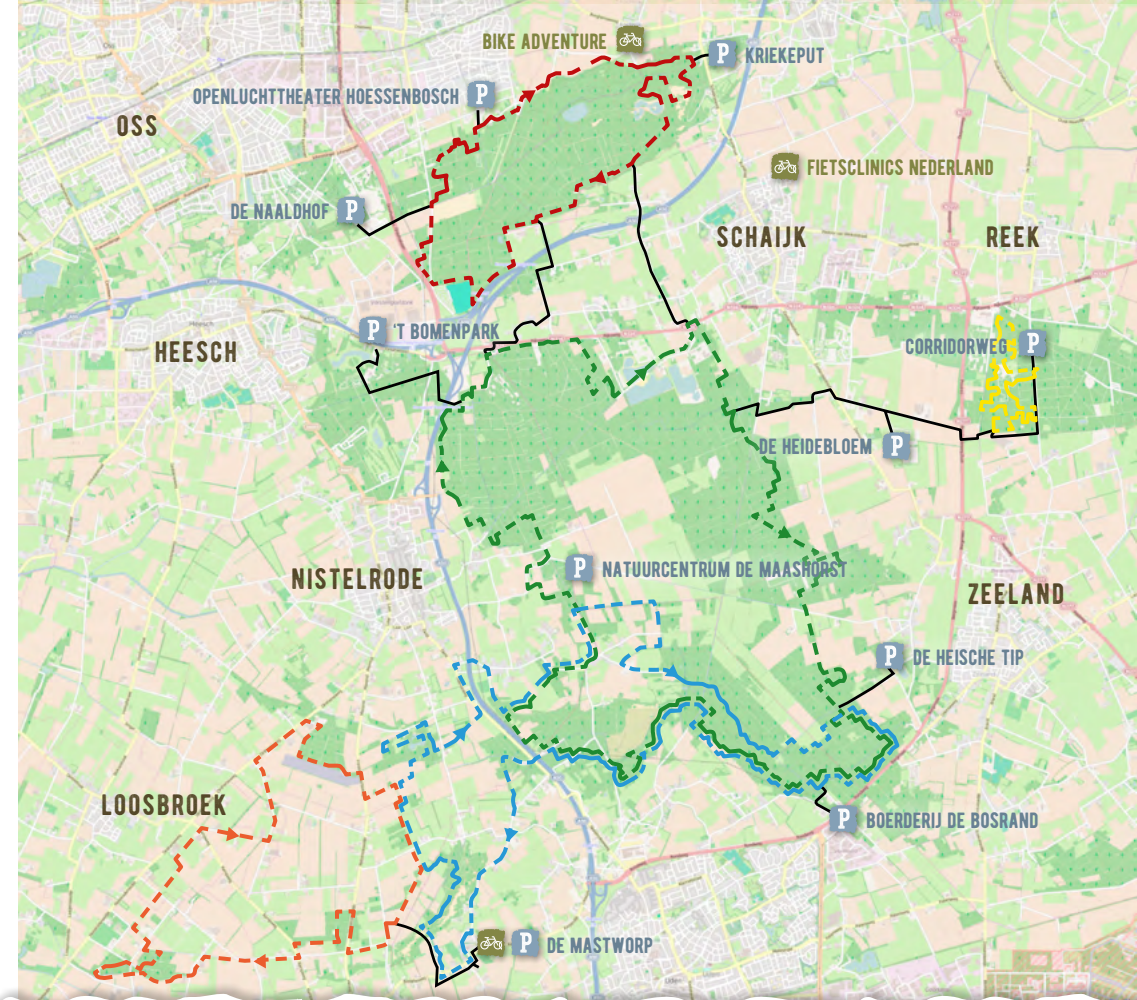
Vorsselweg 3, Heesch

Natuurcentrum De Maashorst




Erenakkerstraat 5, Nistelrode

De Mastworp / Teugel resort Uden

Bedafseweg 22, Uden



MTB-ROUTES VOLG JE OERINSTINCT EN GA!

parkeerplaats 
 verbinding-/aanrijroute 
 fietsverhuurpunt 

RONDJE SCHAIJKSE HEIDE

circa 31 km

Route rondom de natuurkern en het begrazingsgebied van De Maashorst.

RONDJE UDEN

circa 30 km

Gevarieerde route met enkele heuvelruggen en veel singletracks.

RONDJE LOOSBROEK

circa 16 km

Zware route door agrarisch gebied, veel karresporen en onderhoudspaden.

RONDJE HERPERDUIN (GEVORDERDEN)

circa 14 km

Technische route door natuurgebied Herperduin met veel heuvelruggen en singletracks.

RONDJE REEK (GEVORDERDEN)

circa 6 km

Technische route door de Reekse Heide met veel windingen, deels over voormalige crossbaan.